A photograph of the Church of St. Pauli in Holzminden-Altendorf-Mühlenberg. The church is a white, rectangular building with a dark, shingled roof. A prominent feature is a square tower with a green copper roof and a spire. The tower has a small window with brown shutters. The church is surrounded by trees, some with autumn foliage. A blue car is parked in the foreground on the right. The sky is blue with some clouds.

Die Kirchengemeinde

St. Pauli

Holzminden-Altendorf-Mühlenberg

Das sind wir.

Das bieten wir Ihnen.

Das sind wir

- Die St. Pauli-Gemeinde ist eine der drei Gemeinden in der Stadt Holzminden. Neben dem Stadtteil Altendorf mit der St. Pauli-Kirche gehört der kleine Ort Mühlenberg mit Kapelle zum Gemeindegebiet.
- Engagierte Ehrenamtliche gestalten aktiv das Gemeindeleben mit, ob im Kirchenvorstand, in verschiedenen Gruppen oder als Lektorinnen. Dabei unterstützen unser Küster und unsere Kirchenmusikerin.
- Das gemeinsame Gemeindebüro für die Stadtgemeinden mit drei Sekretärinnen ist bei uns angesiedelt.
- Die Zusammenarbeit mit den Vereinen vor Ort hat eine lange Tradition; regelmäßige, gemeinsame Veranstaltungen und gegenseitige Unterstützung gehören dazu.
- Im Jugendraum im Gemeindehaus treffen sich regelmäßig Jugendliche und Konfis aus der ganzen Stadt und der Umgebung.
- Die Kita der Gemeinde wird durch den Kita-Verband des KK getragen; die Mitarbeitenden freuen sich über gemeinsame Andachten und Gottesdienste.
- Der gemeindeeigene Friedhof beschäftigt zwei Mitarbeiter. Gemeinsam mit dem Friedhofsausschuss werden Gestaltung und neue Ideen überlegt.

Das bieten wir Ihnen

- Die ausgeschriebene 100%-Stelle ist unbefristet zu besetzen. Sie ist mit den drei anderen Stellen in der Südregion des Kirchenkreises Holzminden-Bodenwerder pfarramtlich verbunden. Ein Teil der Stelle ist für Arbeit in der Region vorgesehen.
- In der Region sind zwei Diakone tätig. Sie gestalten die Jugendarbeit, auch über den Kreisjugenddienst, und arbeiten in der Arbeit mit Konfirmanden und Konfirmandinnen mit.
- Die Hauptamtlichen der Region treffen sich regelmäßig zum Austausch und gemeinsamen Planungen.
- Die Kreisstadt Holzminden verfügt über eine gute Infrastruktur mit verschiedenen Einkaufsmöglichkeiten in der Innenstadt sowie im nahe liegenden Gewerbegebiet. In unserer Stadt gibt es Kindergärten, Grund- und weiterführende Schulen, eine Berufs- und eine Fachhochschule, Ärzte, verschiedenste Sportvereine, ein Frei- und Hallenbad.
- Der angrenzende Solling sowie der Weserradweg sind deutschlandweit bekannt und werden als Naherholungsgebiet auch gerne von den Menschen vor Ort genutzt.

Die Kirchengemeinde

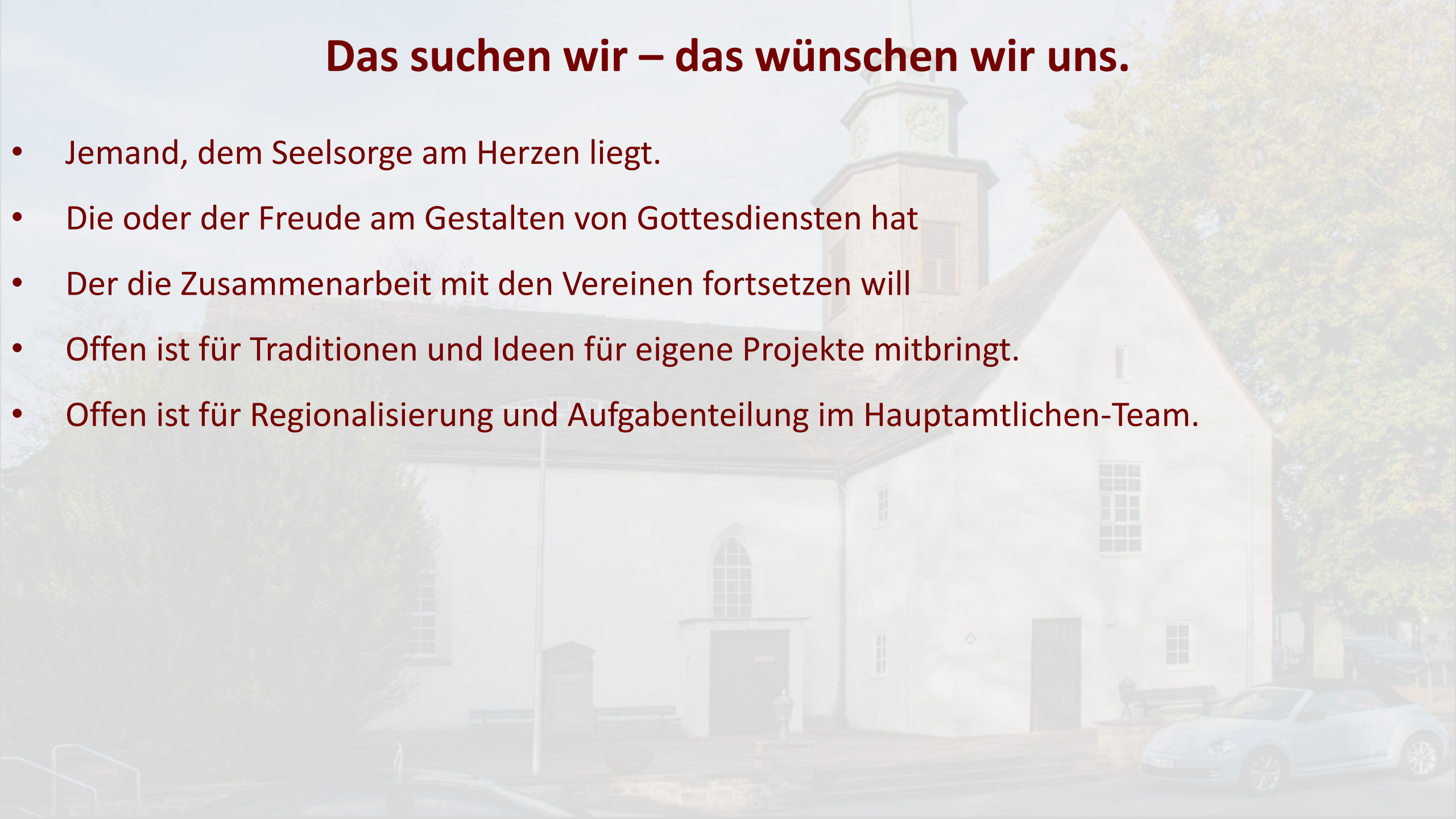
St. Pauli

Holzminden-Altendorf-Mühlenberg

Das suchen wir.
Das wünschen wir uns.

Das suchen wir – das wünschen wir uns.

- Jemand, dem Seelsorge am Herzen liegt.
- Die oder der Freude am Gestalten von Gottesdiensten hat
- Der die Zusammenarbeit mit den Vereinen fortsetzen will
- Offen ist für Traditionen und Ideen für eigene Projekte mitbringt.
- Offen ist für Regionalisierung und Aufgabenteilung im Hauptamtlichen-Team.



Mehr erfahren können Sie:

- Auf unserer Website <https://pauligemeinde-holzminden.jimdofree.com/>
- Bei dem Vorsitzenden des Kirchenvorstandes Andreas Helms (Kontakt über das Kirchenbüro 05531-4521)
- Bei der Superintendentin Christiane Nadjé-Wirth (05531-3397; sup.holzminden@evlka.de)

